

## Soluzione Contabile AD/CON

### Cespiti Fiscali

(Aggiornamento al Maggio 2011)

La soluzione contabile **AD/CON** proposta da **ADVICE** è assolutamente comparabile per similitudine a quella di alcuni dei maggiori Prodotti ERP amministrativi europei attualmente in uso:

JDE (J.D. Edwards); Golden Lake, IBM ACG Versioni 2 e 3 (WebSphere Step One) ecc.

**AD/CON** è dotata di una propria Architettura di Sistema per la gestione della sicurezza, degli Utenti autorizzati, dei Menù e delle Azioni a loro collegati.

E' stato recentemente aggiunto un Modulo di controllo e gestione dei **conflitti di accesso** al DataBase.

**AD/CON** è un prodotto multiaziendale e multiutente

**AD/CON** è dotata di alcuni **Moduli Opzionali**, tra questi figurano i **Cespiti Fiscali**

### Schema generale dell'applicazione ERP di cui fa parte il Modulo Cespiti Fiscali:



**AD/CON** è un Prodotto mantenuto in costantemente aggiornamento ed evoluzione. L'Utente viene raggiunto dalla produzione di periodici **Technical News** che ne illustrano le avvenute modifiche (Patch) ed i nuovi rilasci (Best Release)

Ecco un esempio del Technical News a colori:

Nel dubbio si potrà consultare la **Tabella di Personalizzazione dell'Applicazione (Prefisso PER)** che ora riporta nel primo video l'indicazione l'Ultimo Esercizio contabile chiuso.

Esempio della videata della Tabella di Personalizzazione dell'applicazione come appare ora :

The screenshot shows a terminal window with the following content:

```

ADVICE Information Techno Personalizzazioni          AN284          26/03/10
ADAD04                   Variazione                                           16:46:06
Elemento..: PEP 1/2
Parametri operazioni
Divisa standard. . . : EURO          EURO
Esercizio chiuso . . : 2007          ESERCIZIO 2007
Esercizio precedente: 2009          ESERCIZIO 2009
Esercizio in corso . : 2010          ESERCIZIO 2010
Data consolidamento.: 31/12/2007
Data consol. iva . . : 31/12/2007
Data ope/data cons.. : S          (S= Controllo data operaz. > data consolid.)

Generaz. risconti . . : -          ( Da generare S Risconti generati )
Generaz. ratei . . . . : -          ( Da generare S Ratei generati )

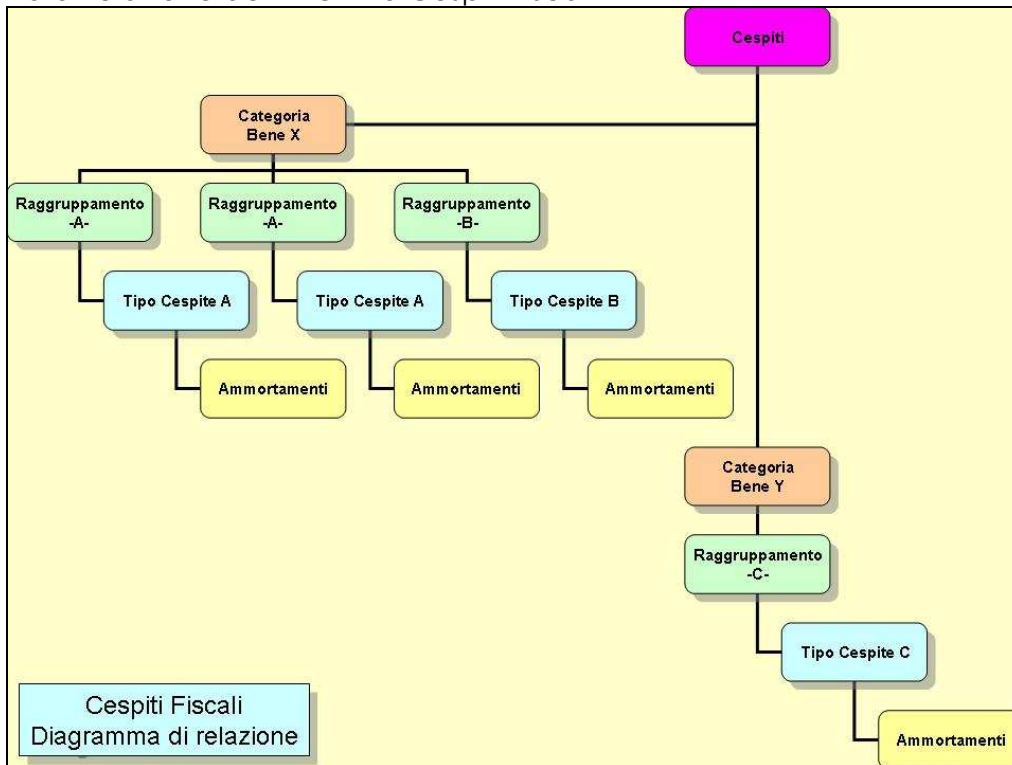
Libro giornale
Ultima riga. . . . . : .....
Data ultima stampa . : .....

F3- Ritorno
    
```

L'Utente, attraverso l'applicazione delle Condizioni di Garanzia del Prodotto, gode periodicamente dei benefici (comunque mai superiori all'anno) delle avvenute modifiche (Patch) e dei nuovi rilasci (Best Release).

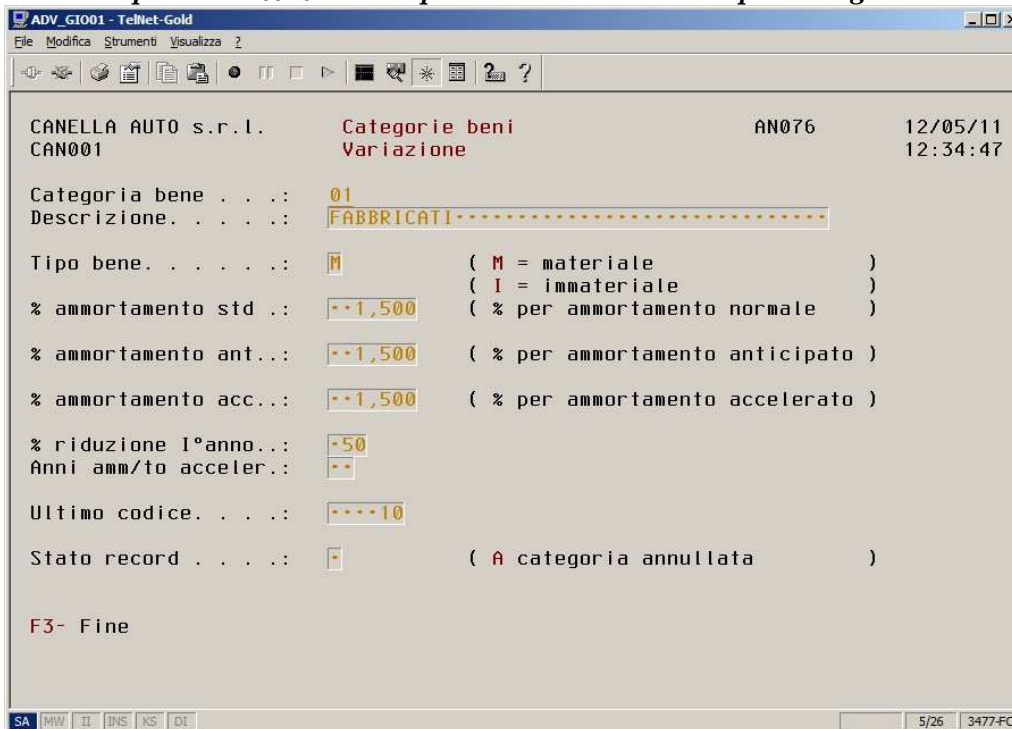
Nella Suite dei Moduli compresi dalla soluzione **ERP AD/CON**, figura il **Modulo Cespiti Fiscali**, l'illustrazione alla pagina successiva rappresenta il **Diagramma di relazione e sviluppo dell'Archivio Cespiti Fiscali**.

Diagramma di relazione dell'Archivio Cespiti Fiscali



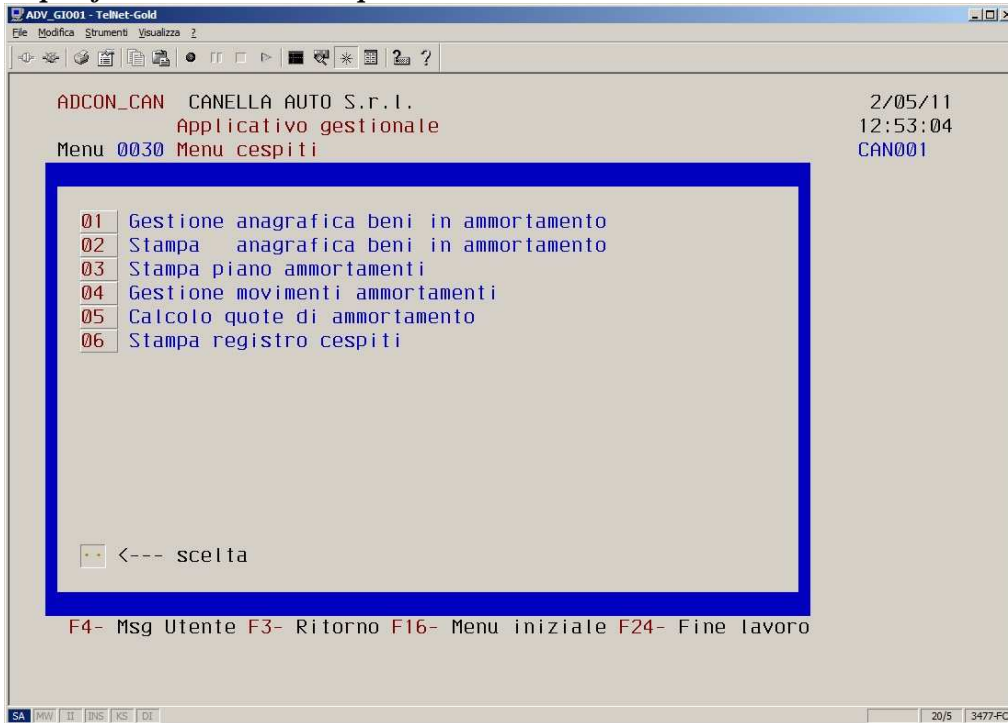
**Il Modulo Cespiti Fiscali** possiede una serie di specifiche Tabelle che permettono all'Utente di impostare autonomamente il proprio **Schema di Categoria Beni** desiderato. In sede di avviamento, viene fornito uno Schema di Base **generico**.

*Esempio Tabella di personalizzazione dei piani di ammortamento per Categoria Bene*



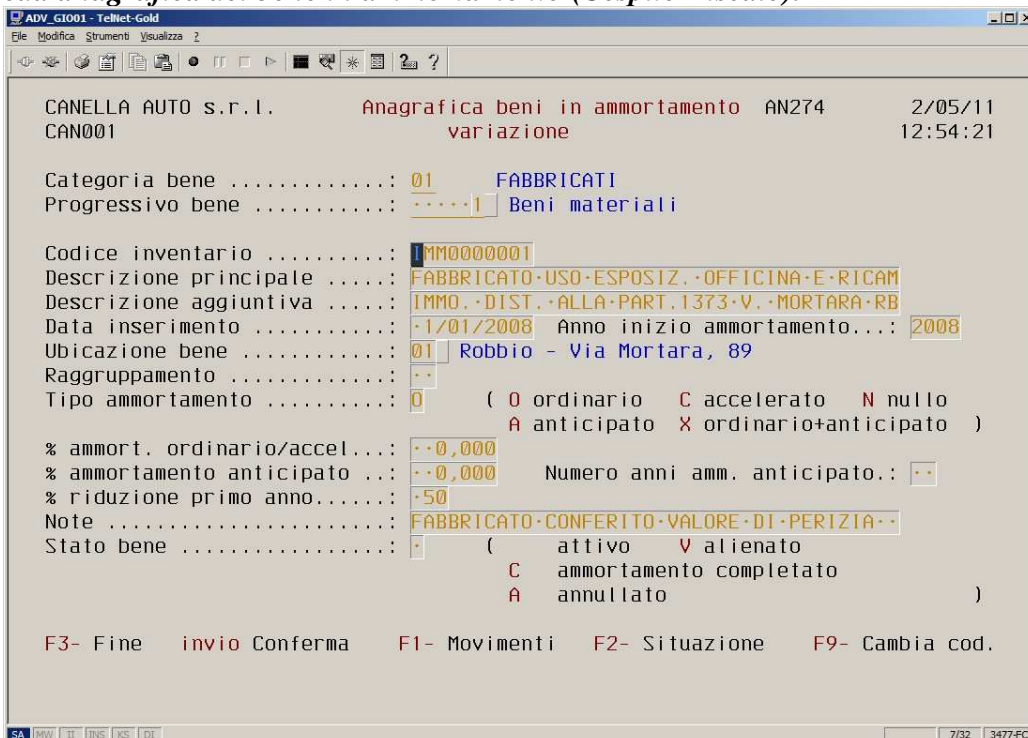
Il **Modulo Cespiti Fiscali** si compone oltre alla parte di Tabelle applicative, di un Menù specifico che raccoglie tutte le azioni previste al loro funzionamento.

**Menù specifico del Modulo Cespiti Fiscali:**



La scheda anagrafica del Cespite raccoglie tutte le informazioni necessarie alla gestione del bene in ammortamento.

**Scheda anagrafica del bene in ammortamento (Cespite Fiscale):**





Il ciclo di emissione degli ammortamenti rispetta quanto impostato sulle Tabelle. La produzione dei movimenti automatici (ed eventualmente manuali) sono consultabili dalla applicazione di Gestione dei movimenti di ammortamento così come esemplificato nella figura successiva

**Videata dei movimenti storici di ammortamento:**

S Num/ope	Anno	Tipo movimento	Importo +/-
1	2008	Fattura a saldo	2.880.000,00 +
558	2008	Quota ammortamento	10.255,10 -
684	2009	Quota ammortamento	10.255,10 -
698	2010	Quota ammortamento	10.255,10 -

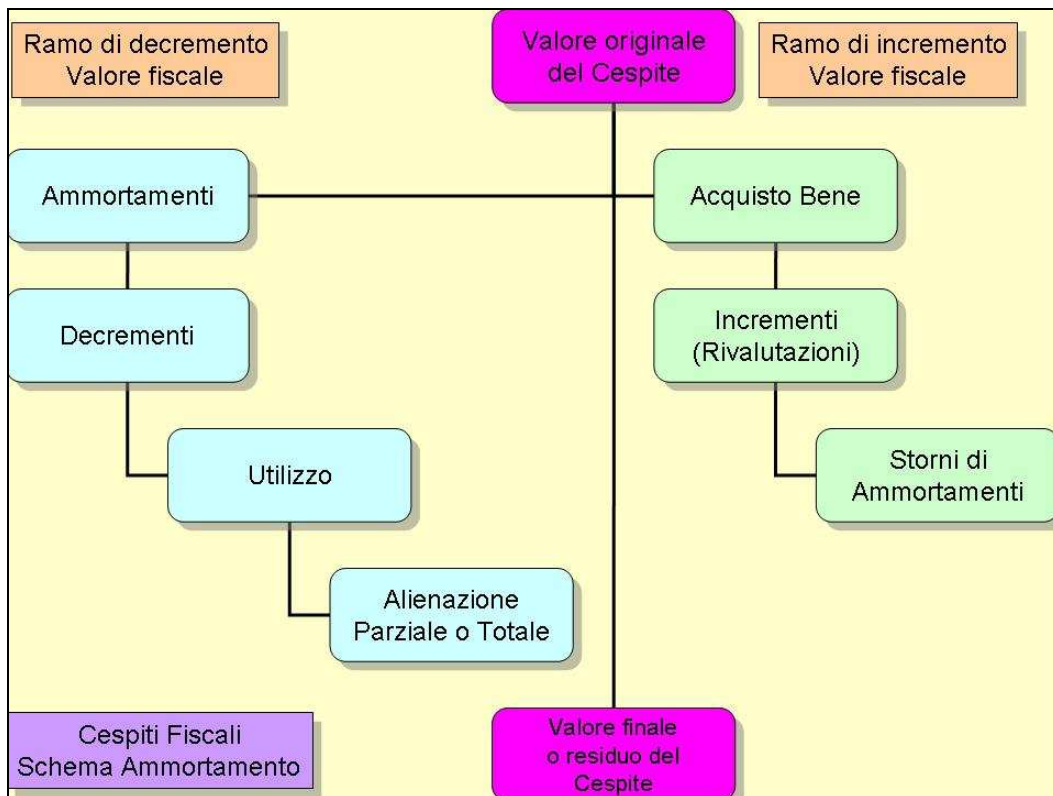
F3- Fine 1= Selezione 2= Dettaglio Fine rollup/down

**Pop Up di ulteriore dettaglio del movimento di ammortamento**

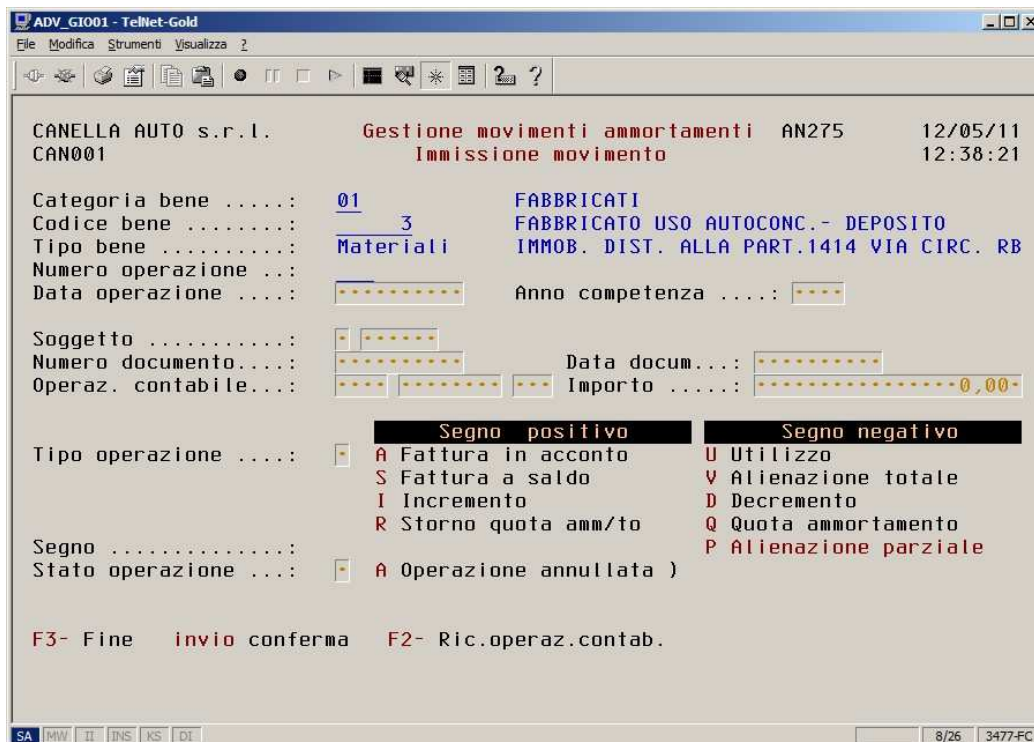
S Num/o	1	Materiali	to +/-
2	1	01 FABBRICATI	00 +
558	1/01	1 FABBRICATO USO ESPOSIZ. OFFICINA E	10 -
684	31/12	REP.110492	10 -
698	31/12	2008	10 -
31/12	Importo	2.880.000,00	
	Soggetto		
	Tipo	Fattura a saldo	
	Segno	+	
	Stato	Movimento	
	Invio Ritorno		

F3- Fine 1= Selezione 2= Dettaglio Fine rollup/down

Il ciclo di emissione degli ammortamenti segue una relazione algebrica (suddivisa a sua volta in Rami incrementali o decrementali) come esemplificato nella figura successiva.



L'applicazione prevede inoltre la creazione manuale di movimenti di incremento/decremento per la rivalutazione/attenuazione del valore del Cespite Fiscale.



L'inserimento manuale dei movimenti di ammortamento prevede di utilizzare i fattori incrementali o decrementali dei Tipi Operazione previsti dall'applicazione:

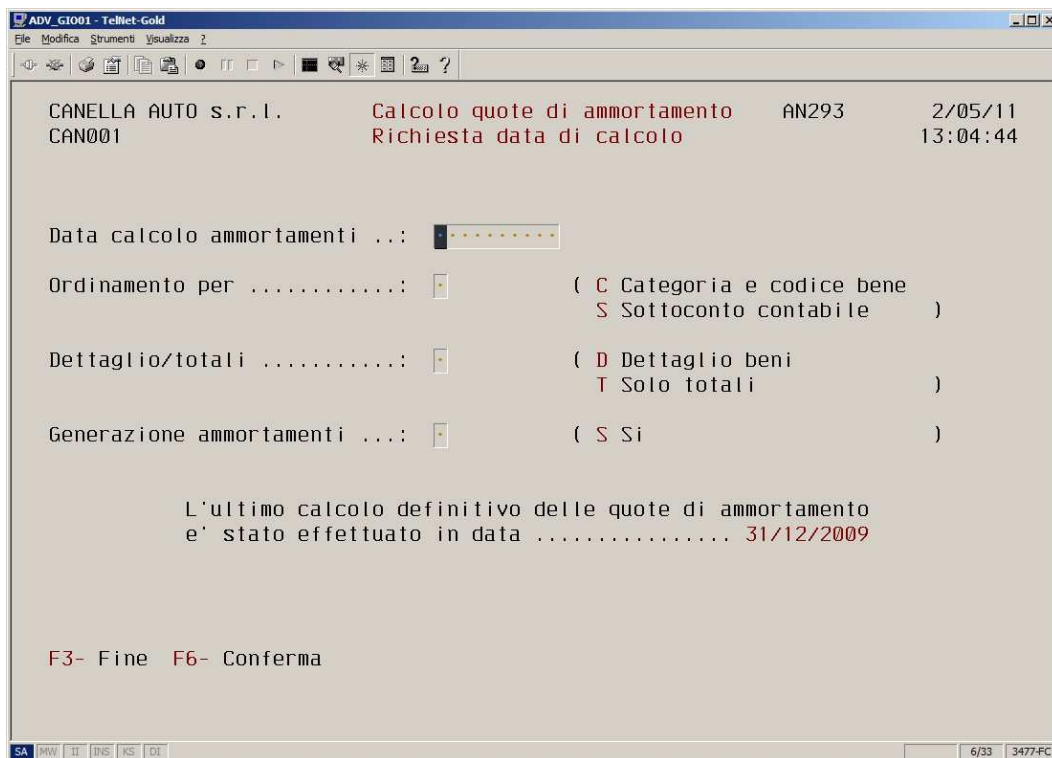
**Incrementali**

- a) Fattura Acquisto in acconto
- b) Fattura Acquisto a saldo
- c) Incremento (rivalutazione del Cespite)
- d) Storno di ammortamenti precedenti

**Decrementali**

- e) Utilizzo
- f) Decremento (svalutazione del Cespite)
- g) Ammortamento
- h) Alienazione parziale
- i) Alienazione totale

La figura successiva esemplifica il programma di lancio delle quote di ammortamento. L'applicazione può essere prodotta in simulazione oppure definitiva.



-Fine documento-