

Soluzione Contabile AD/CON

(Aggiornamento a Luglio 2011)

La soluzione contabile **AD/CON** proposta da **ADVICE** è assolutamente comparabile per similitudine a quella di alcuni dei maggiori Prodotti ERP amministrativi europei attualmente in uso:

JDE (J.D. Edwards); Golden Lake, IBM ACG Versioni 2 e 3 (WebSphere Step One) ecc.

AD/CON è dotata di una propria Architettura di Sistema per la gestione della sicurezza, degli Utenti autorizzati, dei Menù e delle Azioni a loro collegati.

E' stato recentemente aggiunto un Modulo di controllo e gestione dei **conflitti di accesso** al DataBase.

AD/CON è un prodotto multiaziendale e multiutente

Schema generale della soluzione:



Linee guida principali del Prodotto

La contabilità è strutturata secondo un Piano dei Conti a 4 Livelli così come previsto dalle norme europee (Bilancio Europeo, IV Direttiva CEE)

I conti di contabilità sono gestibili in **multidivisa** (Divisa di conto e Divisa di cambio)

Consultabilità completa con gli **esercizi contabili precedenti** (anche se ormai chiusi) fino ad un massimo di 5 (cinque) esercizi precedenti (lustrò fiscale).

Ufficializzazione dei movimenti per attività fiscali di consolidamento

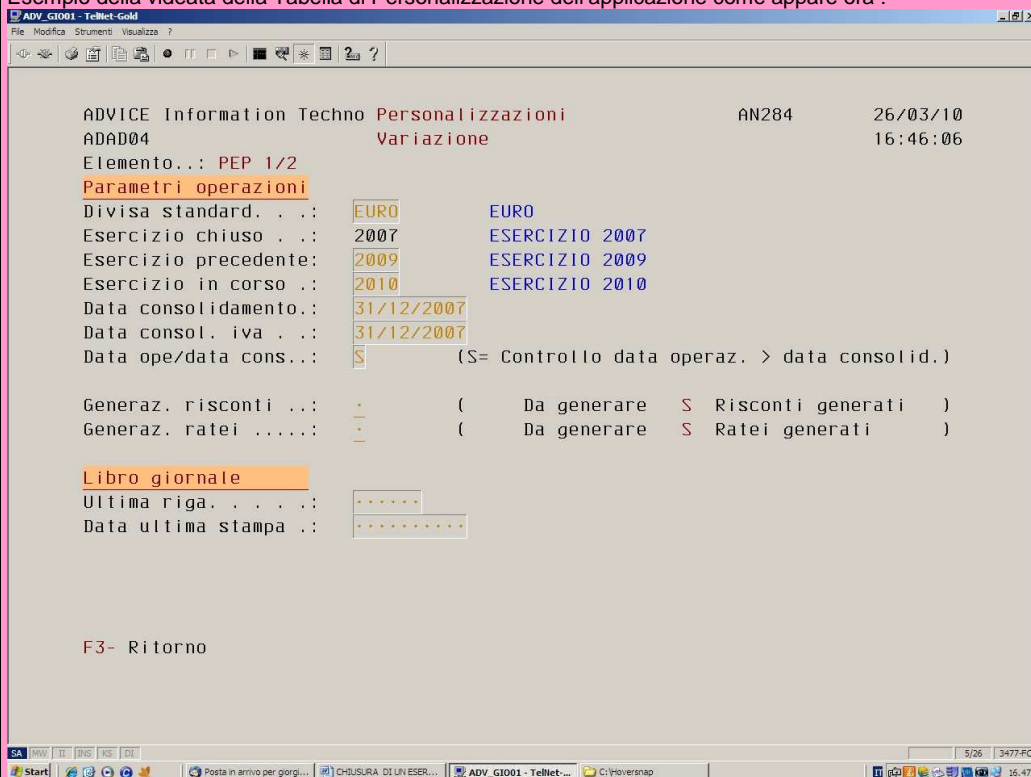
Tabelle potenti e completamente personalizzabili dall'Utente

AD/CON è un Prodotto mantenuto in costantemente aggiornamento ed evoluzione. L'Utente viene raggiunto dalla produzione di periodici **Technical News** che ne illustrano le avvenute modifiche (Patch) ed i nuovi rilasci (Best Release)

Ecco un esempio del Technical News a colori:

Nel dubbio si potrà consultare la **Tabella di Personalizzazione dell'Applicazione (Prefisso PER)** che ora riporta nel primo video l'indicazione l'Ultimo Esercizio contabile chiuso.

Esempio della videata della Tabella di Personalizzazione dell'applicazione come appare ora :



L'Utente, attraverso l'applicazione delle Condizioni di Garanzia del Prodotto, gode periodicamente dei benefici (comunque mai superiori all'anno) delle avvenute modifiche (Patch) e dei nuovi rilasci (Best Release).

Schema logico della Area Amministrativa generale:



AD/CON contempla già le nuove normative sulla gestione per le stampe fiscali obbligatorie (Giornale fiscale e Registri IVA) - Registri IVA illimitati, mantenendone nel tempo la loro costante consultabilità e ri-stampabilità.

AD/CON è integrato con un potente e completo gestionale di Archiviazione Ottica e contiene una suite completa di Modelli di Stampe fiscali e gestionali completamente digitalizzate e riversabili su supporto magnetico per la conservazione e la consultazione off-line - (CD ROM / DVD)

L'Utente stabilisce autonomamente il numero e la tipologia dei Documenti Fiscali da adottare in Azienda conservandone (a discrezione) una Protocollatura automatica separata

Esempi di Documenti Fiscali gestiti:

Ciclo Attivo - Fatture Attive - Note di Credito - Fatture Aggiuntive - Storni complessivi Corrispettivi per Cassa - Ricevute Fiscali - Scontrini - Corrispettivi di Mensa ecc.

Ciclo Passivo - Fatture Acquisto - Note di Debito - Note di Rimborso

Accodamenti automatici ed in Real Time (possibilità di non avere accodamenti batch)

Area Chiusure e Bilanci

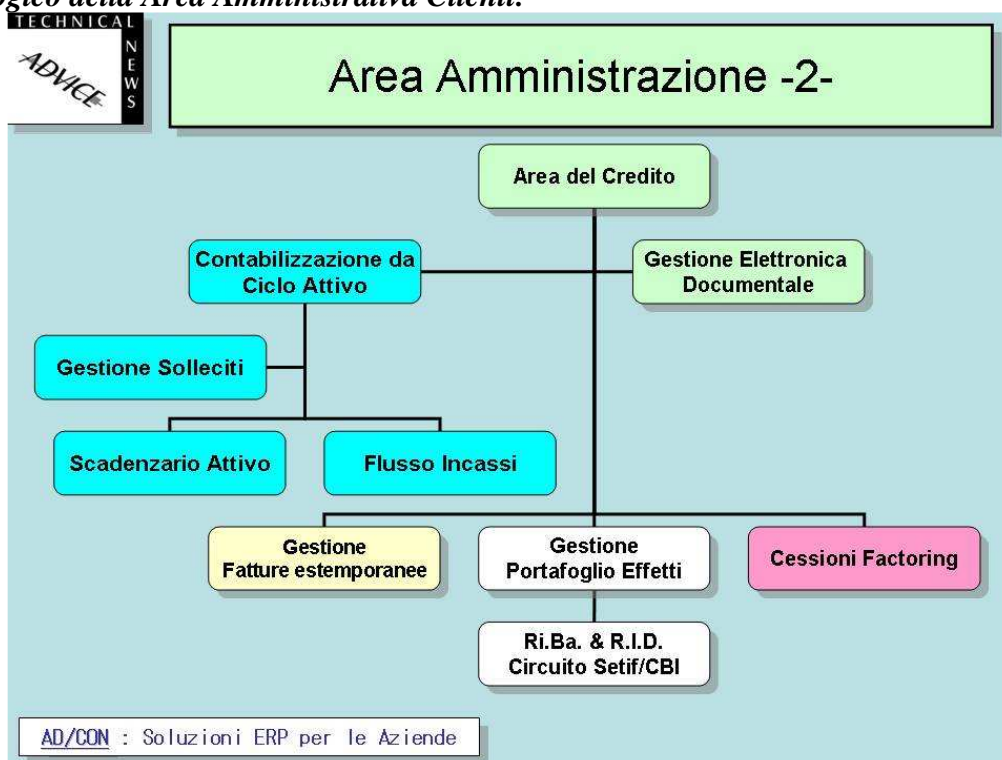
Gestione automatizzata dei Ratei e dei Risconti
 Attività automatizzata di Chiusura ed Apertura Esercizi Contabili
 Bilancio di Esercizio a sezioni contrapposte
 Bilancio Riclassificato in IV Direttiva CEE (già secondo le norme della Direttiva europea CEE/2004)
 Nota Integrativa e Allegati di Bilancio

Area IVA periodica e Dichiarazioni annuali

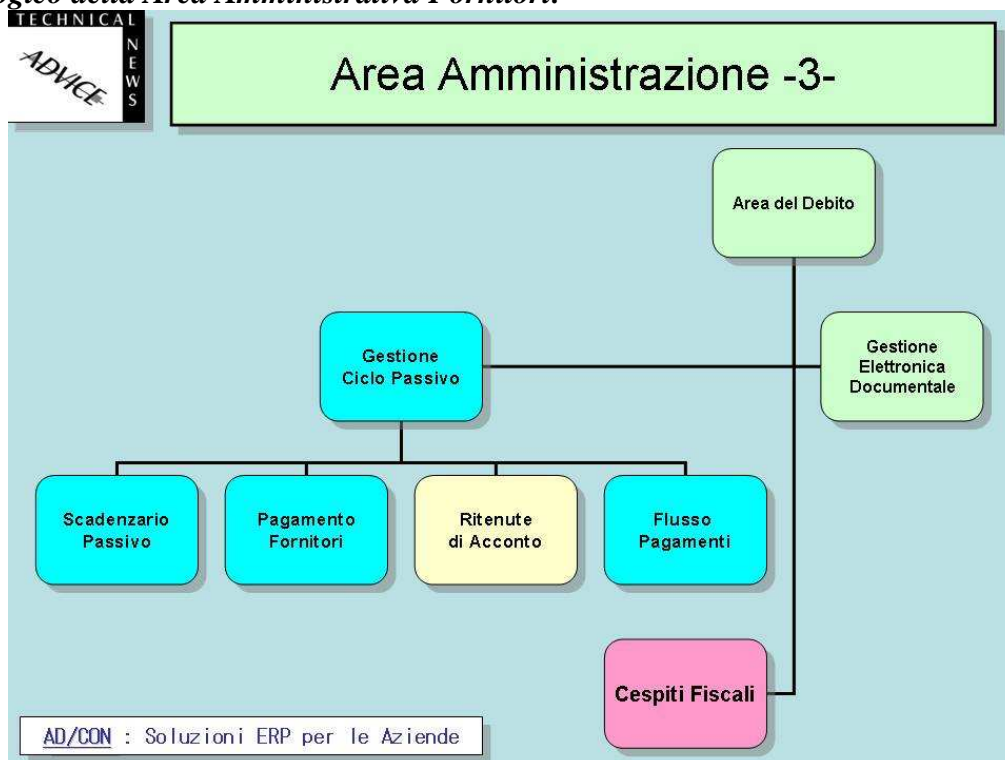
Gestione della Liquidazione periodica IVA (anche 74/ter)
 Gestione delle Dichiarazioni IVA annuali
 Trasmissione Telematica degli Elenchi annuali IVA Clienti e Fornitori con flusso dati **Entratel / Fiscotel**

Gestione Dichiarazioni di Intento (emesse o ricevute)

Schema logico della Area Amministrativa Clienti:



Schema logico della Area Amministrativa Fornitori:



Area del Credito

La contabilità sezionale Clienti è ulteriormente scindibile a fino a tre diversi sottogruppi a livello del P.d.C. (Esempio Clienti Italia, Clienti Esteri, Fallimenti)
 Funzioni di Saldaconto e Arrotondamenti attivi/passivi
 Visualizzazione della situazione per Partite
 Eliminazione logica delle partite pareggiate / saldate
 Scadenziari attivi

Gestione integrata del DL 231/2002 Interessi per ritardato pagamento
Inoltro automatico Solleciti di pagamento via Fax/Mail

Area del Debito

La contabilità sezionale Fornitori è ulteriormente scindibile a fino a tre diversi sottogruppi a livello del P.d.C. (Esempio Fornitori Italia, Estero CEE, Extra CEE)
 Funzioni di Saldaconto e Arrotondamenti attivi/passivi
 Visualizzazione della situazione per Partite
 Eliminazione logica delle partite pareggiate / saldate
 Scadenziari passivi
 Automatizzazione pagamenti a Fornitori (via Remote Banking)
 Importazioni CEE ed Extra CEE / Bolle Doganali / Intrastat

AD/CON contempla al suo interno una serie di moduli (ad uso amministrativo) di:

Fatturazione estemporanea
Emissione di D.d.T. (Documenti di Trasporto)
Fatturazione estemporanea accompagnatoria

AD/CON è collegabile con il Modulo di **Archiviazione officia documentale** (sostitutiva o integrativa) denominato **ActiveInfo**

Novità ed annunci

In base alle nuove normative la Suite del Prodotto **AD/CON** adesso contempla al suo interno, le gestioni del:

a) **Decreto Legge 40/2010**, c.d. "Decreto incentivi" volto a contrastare le frodi fiscali e finanziarie nazionali ed internazionali, con il monitoraggio delle operazioni effettuate con soggetti fiscali residenti o domiciliati o comunque con sedi in Paesi aventi fiscalità privilegiata c.d. "**Black List**". Gestione completa del Modulo di Trasmissione Telematica all' Agenzia delle Entrate.

b) **Decreto Legge 78/2010 Art.21 e L.122/2010** c.d. "**Spesometro**", gestione completa del Modulo di Trasmissione Telematica all' Agenzia delle Entrate.

La Soluzione AD/CON oggi è proposta nei seguenti moduli:

AD/CON nella sua fornitura di base comprende di norma :

Modulo Architettura (Menù, Azioni, Utenti, Conflitti ecc)

Modulo Base Dati;

Modulo amministrativo completo di Co. Ge. e IVA (anche 74/Ter) ; Contabilità Clienti & Fornitori, Portafoglio Effetti, Fatturazione estemporanea, Bilanci

Moduli opzionali:

AD/CON – CESPITI FISCALI

AD/CON – RITENUTA d'ACCONTO

AD/CON – ANALITICA (Per Centri di Costo e per Commesse)

Fine del Documento